





Розділ 8. Організація даних у зовнішній пам'яті

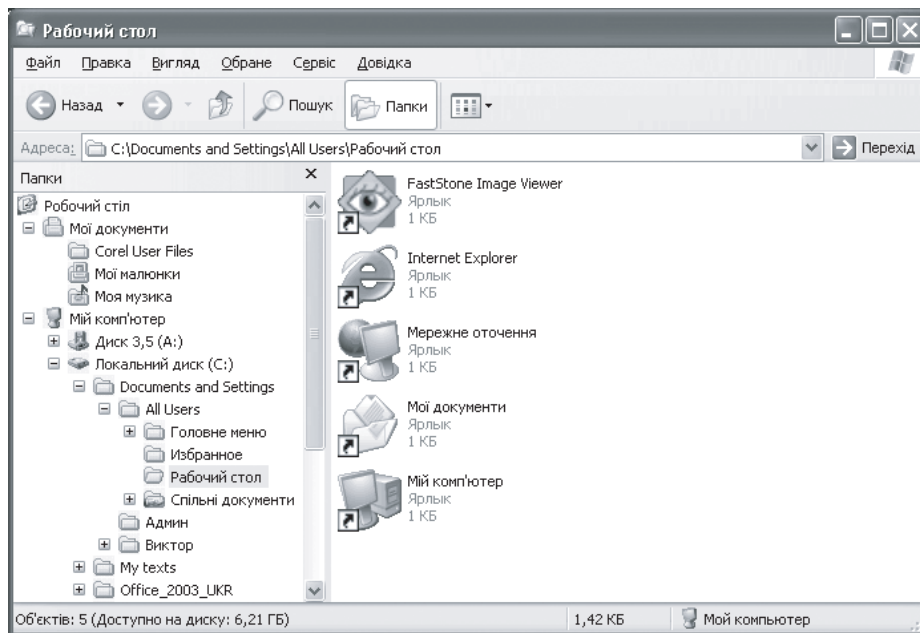
Практикум

Вправа 8.1

Відкрийте папку `C:\Documents and Settings\All Users\Робочий стол`, переміщуючись деревом та вікнами папок.


1. Скористайтесь деревом папок для відображення вмісту диска `C`.
 - а) Відкрийте папку **Мій комп'ютер**: клацніть кнопку **Пуск** та виберіть у головному меню пункт **Мій комп'ютер**.
 - б) Щоб відобразити дерево папок, клацніть кнопку **Папки** на панелі інструментів **Звичайні кнопки**.
 - в) Відобразіть структуру папок у кореновому каталозі диска `C`. Для цього клацніть позначку  зліва від значка  **Локальний диск (C:)**.
 - г) Відобразіть структуру папки **Documents and Settings**, клацнувши позначку  зліва від її значка.
 - д) В аналогічний спосіб відобразіть структуру папки **All Users**.
 - е) Виділіть у дереві папок значок папки **Робочий стол**. Справа буде відображено вміст цієї папки. Зауважте, що шлях `C:\Documents and Settings\All Users\Робочий стол` відображується в полі **Адреса**.
 - е) Розмістіть активне вікно в лівій половині екрана, зменшивши, якщо потрібно, його розміри.
2. Виконайте навігацію вікнами папок.
 - а) Знову відкрийте вікно папки **Мій комп'ютер** і розмістіть його в правій половині екрана.
 - б) Відкрийте вікно кореневого каталогу диска `C`, двічі клацнувши його значок.
 - в) Відкрийте папку **Documents and Settings**, потім — **All Users**, а після того — **Робочий стол**. В активному вікні відобразиться той самий вміст, що й в кінці кроку 1.
3. У лівому вікні підніміться деревом папок якомога вище. Для цього клацайте кнопку  (**Вгору**), доки вона буде активною.

Зрештою в полі **Адреса** має відобразитися ім'я папки **Робочий стіл**, а в робочій області вікна — ті самі об'єкти, що й на робочому столі (див. рисунок).

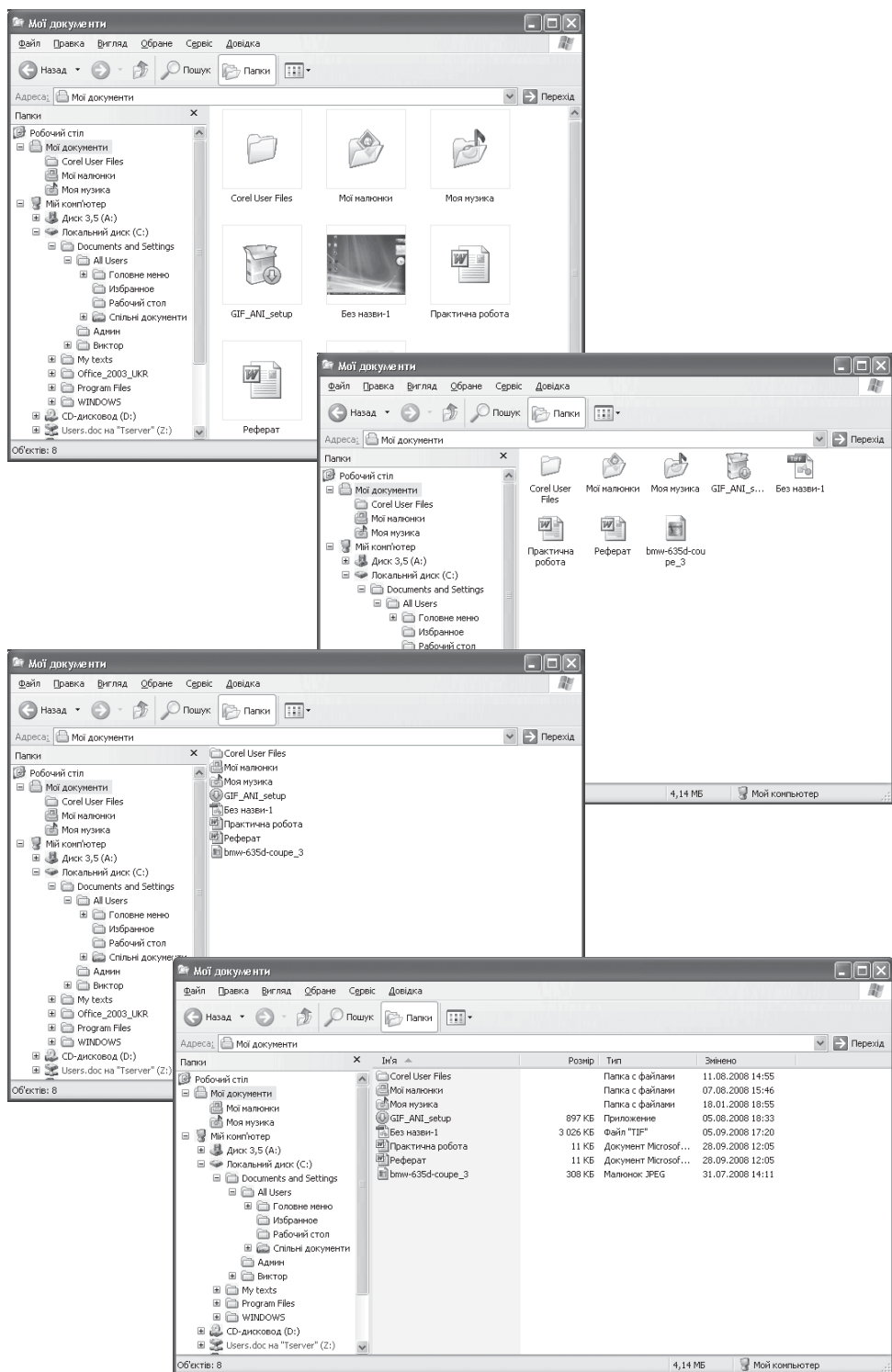


Вправа 8.2

Відобразіть уміст папки **Мої документи** в різних режимах.

1. Відкрийте чотири вікна папки **Мої документи**.
 - а) Відкрийте перше вікно, скориставшись головним меню: клацніть кнопку **Пуск** і виберіть у меню значок **Мої документи**.
 - б) Якщо ще раз використати головне меню, відобразиться те саме вікно. Тому відкрийте папку **Мої документи** через папку **Мій комп'ютер**: клацніть кнопку **Пуск** і виберіть у головному меню значок **Мій комп'ютер**, а у вікні **Мій комп'ютер** — папку **Документи** (до слова **Документи** через дефіс може бути додане ім'я користувача, наприклад **Документи - alex**).
 - в) Повторіть крок б) тричі. Розташуйте чотири вікна так, щоб вони не перекривали одне одного.
2. За допомогою меню кнопки  (**Подання**) виберіть для кожного вікна свій спосіб подання об'єктів: **Ескізи сторінок**, **Значки**, **Список**, **Таблиця**.
3. Налаштуйте параметри відображення об'єктів.
 - а) У вікні з поданням **Таблиця** відсортуйте об'єкти за датою внесення останніх змін.
 - б) В усіх вікнах, окрім вікна з поданням **Значки**, приховуйте рядок стану за допомогою меню **Вигляд**.
 - в) У вікні з поданням **Ескізи сторінок** приховуйте всі панелі інструментів, знявши позначки в меню **Вигляд** ▶ **Панелі інструментів**.

У результаті ваших дій вікна матимуть приблизно такий вигляд, як показано на рисунках.



Робочий зошит

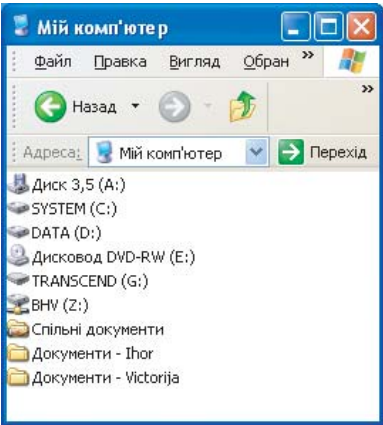
1. Для кожного з наведених у таблиці об'єктів визначте чотири параметри та наведіть їхні можливі значення.

Об'єкт	Параметр	Значення
Диск		
Папка		
Файл		

2. Установіть відповідність між назвами папок та їхнім призначенням, з'єднавши їх лініями.

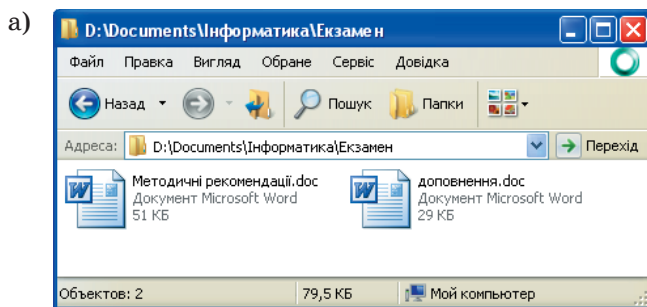
Мої документи	Надає доступ до вмісту всіх пристроїв пам'яті
Мій комп'ютер	Містить документи користувача
Кошик	Відкриває доступ до інших комп'ютерів у мережі
Мережне оточення	Містить видалені файли

3. Розгляньте вікно Мій комп'ютер і заповніть таблицю, вписавши назви об'єктів у відповідні стовпці.

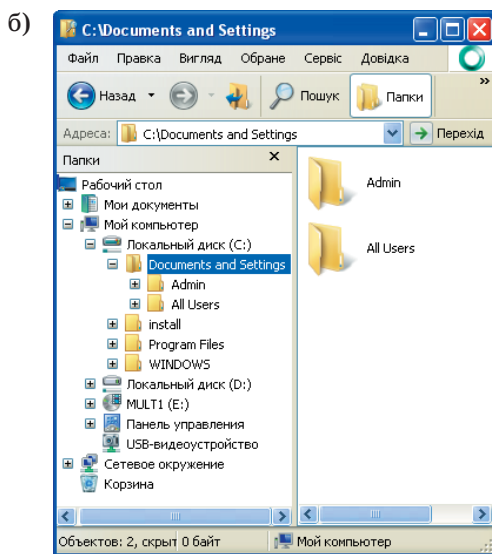


Жорсткі диски	Пристрої зі знімними носіями	Мережні диски	Папки

4. Дайте відповіді на запитання, розглянувши зображене на рисунку вікно.



- На якому диску збережено файл Методичні рекомендації? _____
- Скільки файлів є в папці Екзамен? _____
- В якій папці міститься папка Інформатика? _____
- Яка папка міститься в папці Інформатика? _____
- Яка папка міститься в кореневому каталозі диска D? _____



- Які жорсткі диски є на комп'ютері? _____
- Які папки є в папці Document and Settings? _____
- В якій папці міститься папка All Users? _____
- Чи є на комп'ютері дисковод для магнітних дискет? _____

5. Укажіть правильно записаний шлях до папки **Рабочий стол**.

- ☐ C:\Documents and Settings\Рабочий стол;
☐ C:\Рабочий стол;
☐ C:\Documents and Settings\All Users\Рабочий стол;
☐ C:\\Documents and Settings\Рабочий стол.

6. Комп'ютер оснащено одним дисководом для гнучких дисків, одним жорстким диском і двома оптичними приводами. Також до нього підключено флеш-накопичувач, фотоапарат із флеш-картою і мережний диск Z. Укажіть, якими літерами позначаються носії даних на цьому комп'ютері та якими значками вони відображуються у вікні папки **Мій комп'ютер** (з'єднайте лініями зображення значків з відповідними клітинками).



Значки							
Імена							

7. Запишіть повний шлях до файлу **mytext.doc**, який міститься в каталозі **My Documents**, що входить до складу каталогу **lhorg**, розміщеного, в свою чергу, в кореневому каталозі диска **C**.

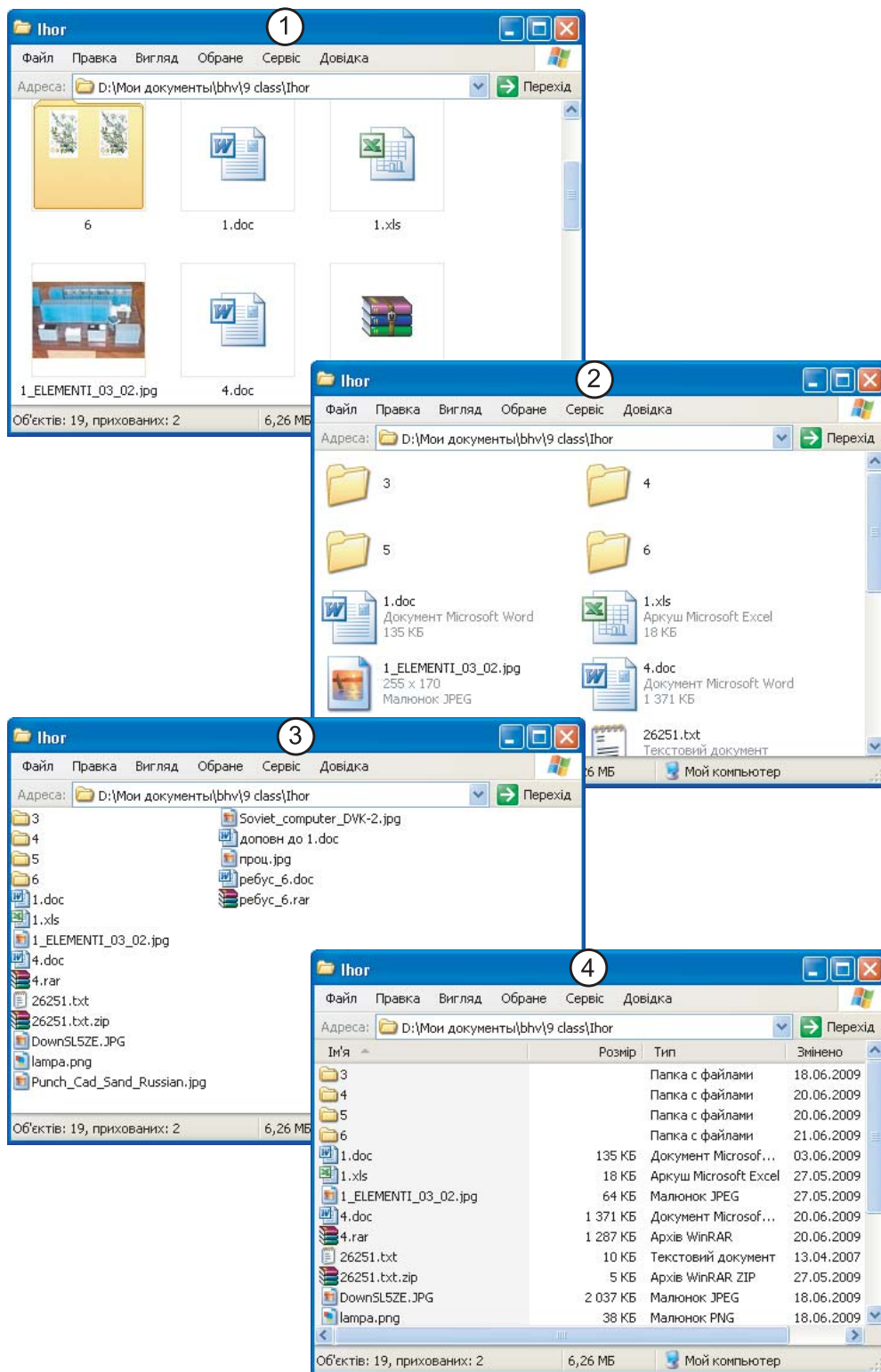
Відповідь: _____

8. Укажіть спосіб відображення об'єктів у кожному показаному на рисунку вікні.

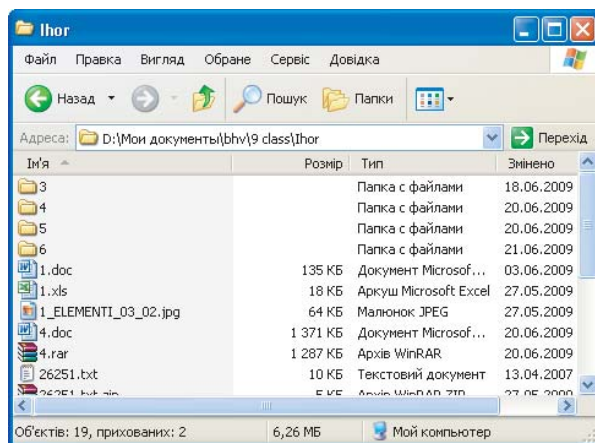
- 1) _____
 2) _____
 3) _____
 4) _____

Який спосіб відображення об'єктів краще обрати для перегляду:

- а) додаткової інформації про файли і папки _____
 б) графічних файлів _____
 в) усіх файлів, що є в папці _____



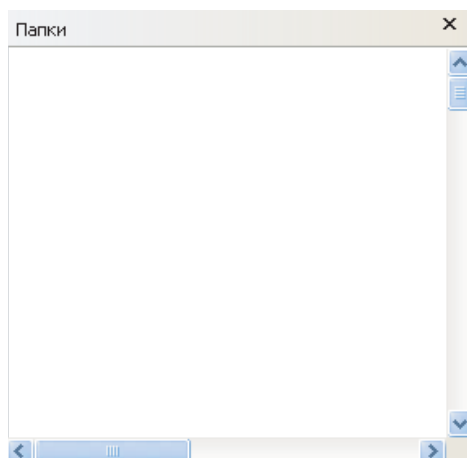
9. Укажіть стрілками, які кнопки або пункти меню потрібно вибрати для виконання перелічених ліворуч дій.



- Перейти від папки Ihor до папки, яка її містить
- Змінити спосіб відображення об'єктів
- Вибрати інший диск
- Розгорнути вікно на весь екран
- Відобразити дерево папок
- Перейти до попередньої папки

10. Відповідно до наведеної нижче інформації намалюйте дерево папок, яке матиме вигляд, як у програмі Провідник. Коренем дерева має бути папка **Робочий стіл**.

- На комп'ютері немає дисководів для гнучких магнітних дисків, але є два жорстких диска.
- На диску D розміщено папки **Документи**, **Фото** та **Відео**.
- У папці **Фото** містяться папки **Оксана**, **Igor**, **Віта**.
- У папці **Оксана** міститься папка **Вее**, а в папці **Igor** — **Bumblebee**.



- 11.* З'ясуйте, за допомогою яких кнопок або пунктів меню у вікні папки можна виконати вказані дії.

- а) Відобразити замість області завдань дерево папок або навпаки: ____
- _____
- _____

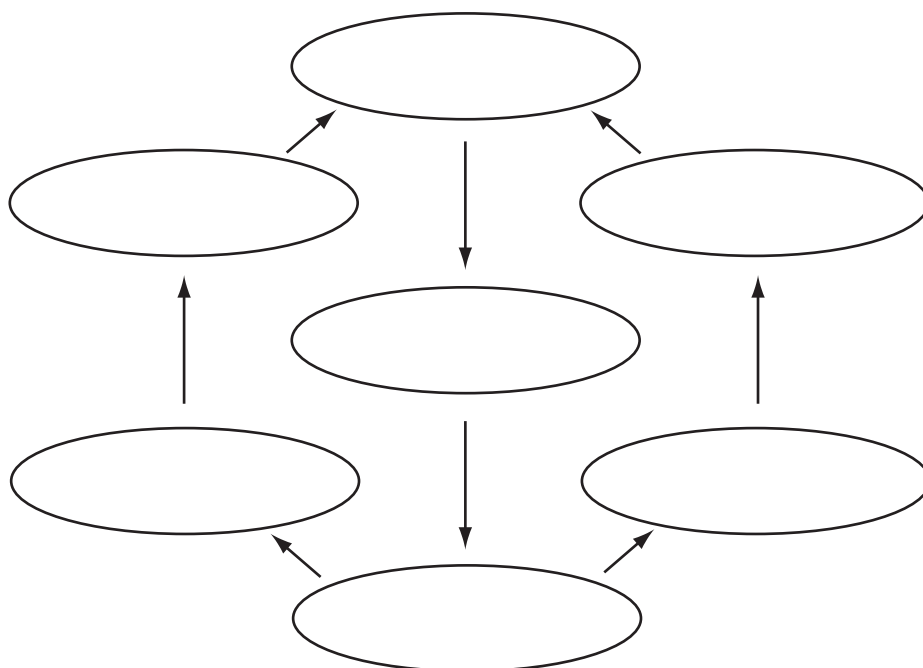
б) Скасувати відображення області завдань і дерева папок: _____

в) Зробити так, щоб у режимі таблиці стовпець із часом змінення об'єкта відображувався лівіше стовпців із розміром і типом: _____

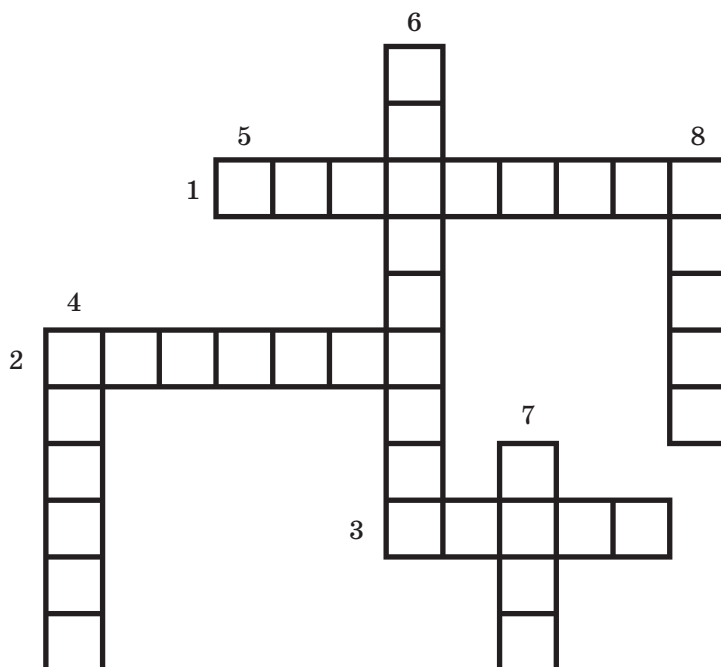
г) Зробити так, щоб папки та файли відкривалися одинарним клацанням, а їхні назви підкреслювалися: _____

д) Видалити з панелі інструментів Звичайні кнопки кнопку Пошук: _____

12.* На комп'ютері створено сеанси користувачів Вее та Bumblebee. Запишіть в еліпсах імена папок, якими можна здійснювати навігацію за стрілками.



Кросворд



По горизонталі:

1. Програма для навігації папками та перегляду їхнього вмісту.
2. Знімний носій, який позначають літерою А.
3. Маленький файл, який зв'язаний з іншими об'єктами операційної системи та спрощує переміщення каталогами.

По вертикалі:

4. Спосіб подання інформації у лівій частині вікна програми Провідник.
5. Кнопка, яка відкриває доступ до папки **Мій комп'ютер**.
6. Процес переміщення вікнами папок.
7. Запис, що дає змогу однозначно визначити адресу файлу на комп'ютері.
8. Папка, яка містить видалені файли.

Ребуси



2.

1,2



Т=Г



ИЯ

3.

3,А



6

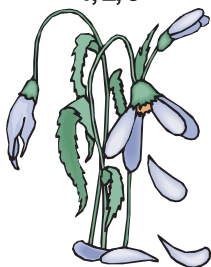


“

К

4.

1,2,3



1,2,3



НИК